

P.TERRA - DARFO Sc 1:100

E2

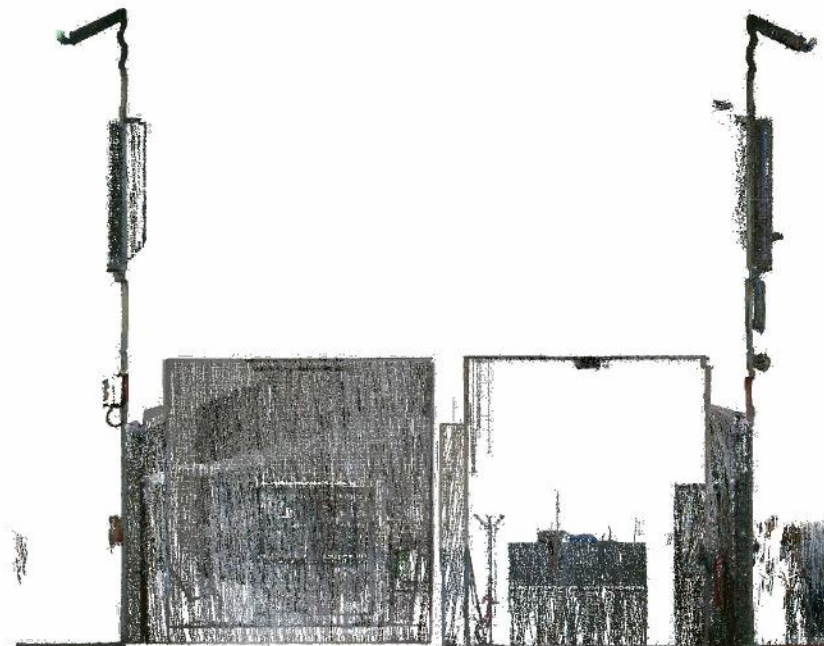


E2

SEZ. E1 Sc 1:100



SEZ. E2 Sc 1:100



PROSPETTO NORD - DARFO Sc 1:100



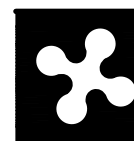
PROSPETTO EST - DARFO Sc 1:100



PROSPETTO SUD - DARFO Sc 1:100



PROSPETTO OVEST DARFO Sc 1:100



Regione Lombardia

Direzione Generale Infrastrutture, Trasporti e Mobilità sostenibile



FERROVIENORD  
FNMGROUP



NORD\_ING  
FNMGROUP

CODICE COMMESSA	LIVELLO PROGETTAZIONE	D.P.R. 207/10	PROGRESSIVO ELABORATO	CATEGORIA OPERA	NUMERO OPERA	REVISIONE	SCALA
K14A	D	e	053	IA	02	R0	1:100

INTERVENTI PER LA SICUREZZA FERROVIE ISOLATE  
LINEA BRESCIA-ISEO-EDOLO SOSTITUZIONE SISTEMA DI SICUREZZA ATTUALE CON ACC\_M  
*Progetto Definitivo*

OPERE DI ADEGUAMENTO FABBRICATI VIAGGIATORI  
RILIEVO STAZIONE  
DARFO

Revisión	Data	Descrizione	Redatto	Controllato
3		-		
2		-		
1		-		
0	Giù. '23	PRIMA EMISSIONE		

NORD\_ING  
NORD\_ING Srl  
IL DIRETTORE TECNICO  
Ing. Luca Erba

FERROVIENORD  
FERROVIENORD S.p.A.  
DIREZIONE SVILUPPO INFRASTRUTTURA  
IL DIRETTORE  
Ing. Andrea Lucia Passerelli

Progettista



Collaborazione

ARCADIA PROGETTI s.r.l.  
SOCIETÀ D'INGEGNERIA E ARCHITETTURA  
Via Pieve, 55 - 25040 CAMUNO (BS)  
P.IVA 03784410981  
IL DIRETTORE TECNICO  
Arch. Riccardo Bontempi

REDATTO	CONTROLLATO	APPROVATO	DATA
CODICE ARCHIVIO COLLABORATORE			AGG.